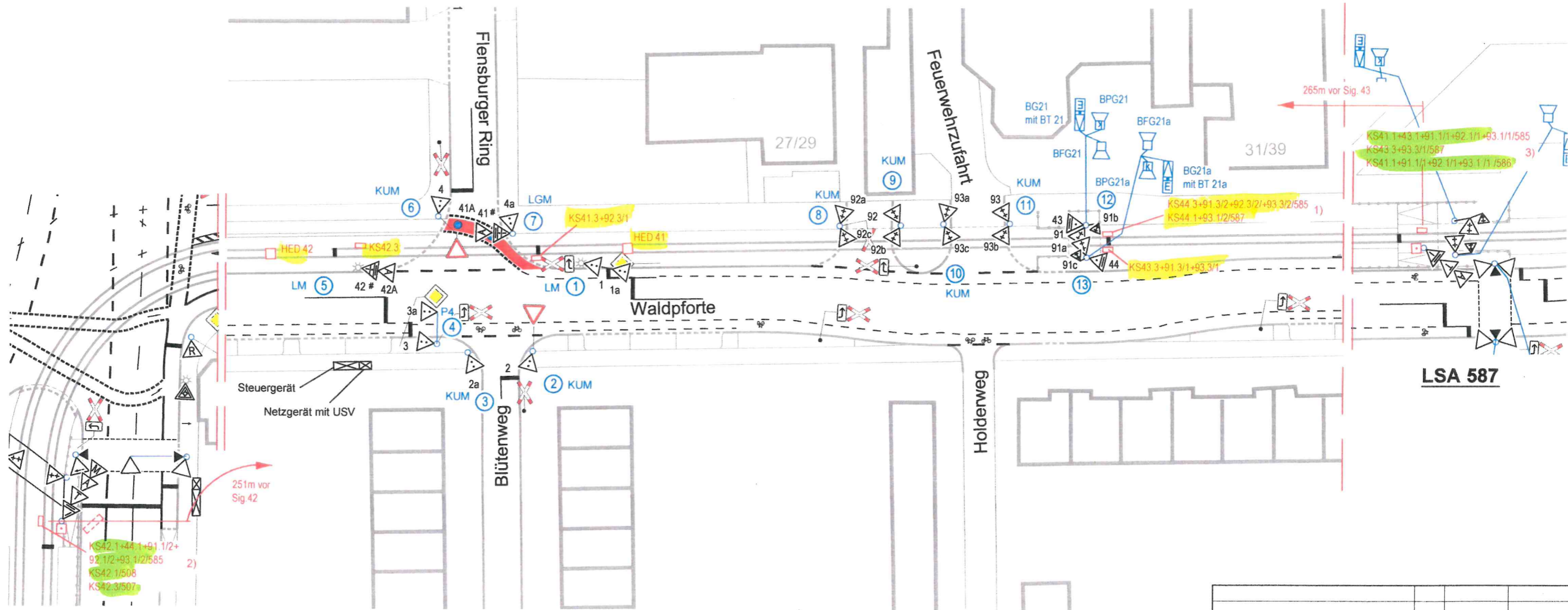


Teilknoten 1

Teilknoten 2



LSA507

RNV
Stadt M7

Kombigerät mit BFG + BPG 40V
BFG = Blindenfreigabegerät
BPG = Blindenpilotgerät

Blindengerät
(Fa. Broer, Typ C)
mit Blindentaster
mit vibrierendem Richtungspfeil
mit Blindensymbol

*) Signalgeber 41 und 42 mit Doppel - LED
(IV:Leuchtfeld Rot und Gelb)
(Straba:Leuchtfeld gesperrt)

LED - Signalgeber 40V, 7W

- 1) Detektorumsetzung im Netzgerät LSA 585
- 2) Detektorumsetzung im Netzgerät LSA 507
- 3) Detektorumsetzung im Netzgerät LSA 587

Änderung	gez.	Datum	gültig
STADT MANNHEIM Fachbereich Tiefbau 68.2.4 Verkehrssignaltechnik			
Signallageplan			
LSA 585			
Waldpforte / Flensburger Ring / Blütenweg			
Planung	Bearbeitet	21.01.16	Rudolf
	Gezeichnet	21.01.16	Merk.
Bau	Bearbeitet	24.05.16	Schmidt
	Gezeichnet	24.05.16	Müller
Geprüft	24.11.16		
Inbetriebnahmedatum			03.05.2016
Übereinstimmung mit der Örtlichkeit geprüft			
Maßstab			M 1:500